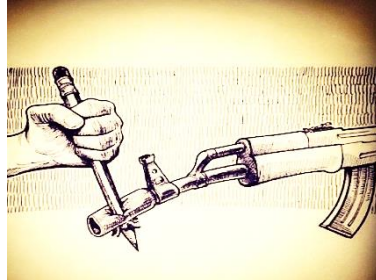
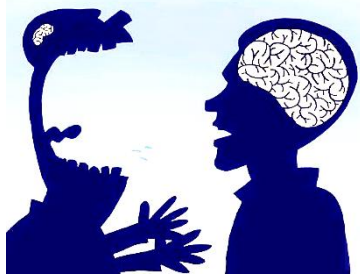


سؤالات

در تصاویر زیر، زیر متن، متن و فرامتن را مشخص کنید.



۴/۵

زیر متن:

 متن:

 فرامتن:

زیر متن:

 متن:

 فرامتن:

زیر متن:

 متن:

 فرامتن:

در شعر های به سؤالات زیر پاسخ دهید:

محتسب (نگهبان شهر)، مستی به ره دیدو گربانش گرفت
 گفت: مستی، زان سبب افتان و خیزان می روی

مست گفت: ای دوست، این پیراهن است، افسار نیست
 گفت: جرم راه رفتن نیست، ره هموار نیست

گفت: می باید تو را تا خانه قاضی برم
 گفت: رو صبح آی، قاضی نیمه شب بیدار نیست

گفت: نزدیک است والی را سرای، آنجا شویم
 گفت: والی از کجا در خانه خمار نیست؟

گفت: تا داروغه را گوئیم، در مسجد بخواب
 گفت: مسجد، خوابگاه مردم بد کار نیست

گفت: دیناری بده پنهان و خود را وارهان
 گفت: کار شرع، کار درهم و دینار نیست

۴

الف- به نظر شما، از شعر پروین اعتصامی، چه برداشتی در مورد اوضاع سیاسی آن زمان می شود؟ ب- این برداشت مربوط به کدام قسمت است؟ (متن، زیر متن یا فرامتن).....

زیر متن:
 فرامتن:

یکی قطره باران ز ابری چکید
 خجل شد چو پهنای دریا بدید

که جایی که دریاست من کیستم؟
 گر او هست حقا که من نیستم

چو خود را به چشم حقارت بدید
 صدف در کنارش به جان پرورید

بلندی از آن یافت کو پست شد
 در نیستی کوفت تا هست شد (سعدی)

<p>۴</p>	<p>۳ بادیدین قسمتی از فیلم سینمایی « جدایی نادر از سیمین » به سؤالات زیر پاسخ دهید. الف-شهاب حسینی برای مقایسه کدام دو فرهنگ به معلم دبیرستان طعنه می زند؟(نمره) ب- چه سبک زندگی و ارزش هایی در دیالوگ های شخصیت های فیلم حذف یارائه شده است؟(نمره) ج-قسمتی از متن را توصیف کنید(۲نمره)..... </p>
<p>۲</p>	<p>۴ قسمتی از فیلم سینمایی « مارمولک » را دیده و به پرسش های زیر پاسخ دهید. الف- از چه قالبی برای جلب توجه مخاطب استفاده شده است؟(نمره) ب- چه مفاهیم و موضوعاتی به شیوه ی غیر مستقیم در این تکه فیلم منتقل شده است؟(نمره) </p>
<p>۳/۵</p>	<p>۵ بادیدین قسمت هایی از فیلم سینمایی « روح سوار » به این سؤالات پاسخ دهید. الف-از چه فنونی برای جلب مخاطب استفاده شده است؟(۵/۰نمره) ب- به نظر شما مخاطبان اصلی این فیلم چه کسانی هستند؟(۵/۰نمره) ج-به نظر شما هدف سازنده این فیلم (و فیلم هایی مشابه) چیست؟(۵/۰نمره) د- به نظر شما فرامتن این فیلم دنبال القای چه فرهنگی به مخاطب می باشد؟(نمره) ه- به نظر شما منجی در فرهنگ ما و فرهنگ غرب چه تفاوت هایی دارد؟(۵/۰نمره) </p>
<p>۲</p>	<p>۶ در مورد تصاویر زیر به سؤالات پاسخ دهید.</p> <div style="display: flex; justify-content: space-around;"> <div data-bbox="183 1321 566 1624"> </div> <div data-bbox="590 1321 981 1624"> </div> <div data-bbox="1005 1321 1412 1624"> </div> </div> <div style="display: flex; justify-content: space-around; margin-top: 10px;"> <div data-bbox="175 1635 574 2049" style="border: 1px solid black; padding: 5px;"> <p>چه مفاهیم و موضوعاتی به شیوه ی مستقیم و غیر مستقیم در این تصویر منتقل شده است؟(۵/۰نمره) </p> </div> <div data-bbox="590 1635 981 2049" style="border: 1px solid black; padding: 5px;"> <p>تصویر بالا چه حساسیتی ممکن است در جامعه ایجاد نماید؟(۵/۰نمره) </p> </div> <div data-bbox="1005 1635 1412 2049" style="border: 1px solid black; padding: 5px;"> <p>چه کسی این پیام را تولید کرده است؟(۵/۰نمره) آیا این پیام در همه کشور ها یک معنی می دهد؟توضیح دهید. (۵/۰نمره) </p> </div> </div>
<p>۲۰</p>	<p>جمع</p>